



## Vägg- och bottenutlopp

Bottenutlopp tillverkade av rostfritt syrafast stål SIS2348. Vid större pooler är det bra att installera ett bottenutlopp för att förhindra stillastående vatten i botten på poolen. Kan monteras i botten alternativt i väggen.

Rekommenderat maxflöde 12 m<sup>3</sup>/h.

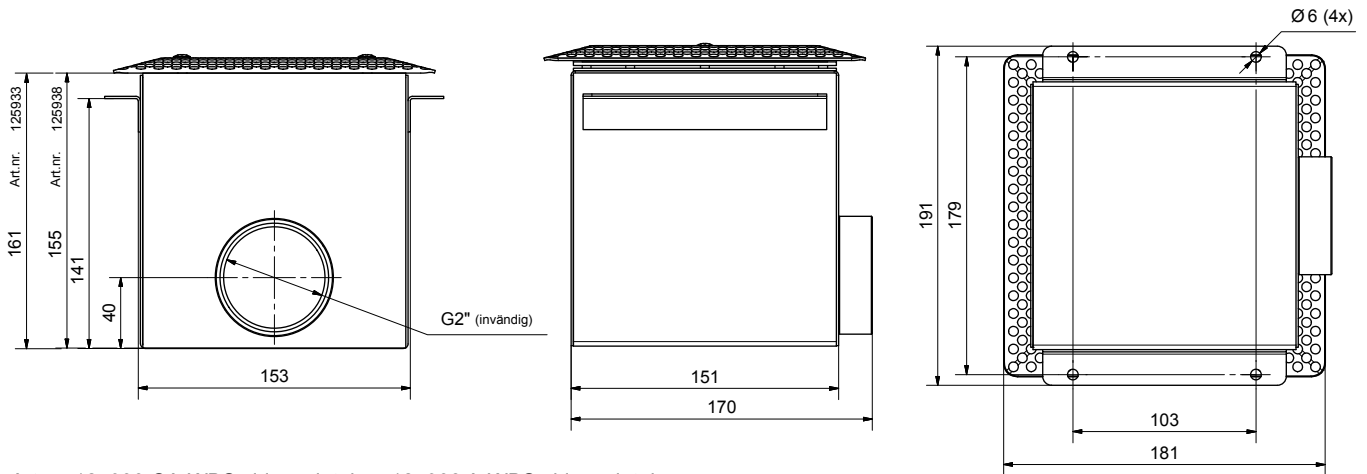
### Egenskaper

- Höglanspolerad front
- Rostfritt syrafast stål SIS2348
- Passar alla typer av pooler

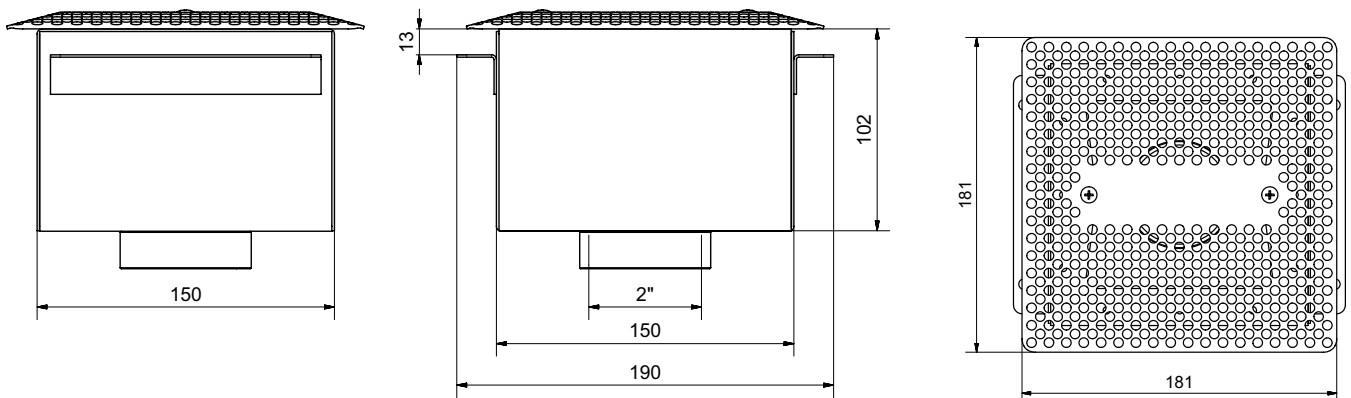
Art.nr.	Typ (sida)	Art.nr.	Typ (botten)	Vägg- och bottenutlopp
125933	CA-WBS	125931	CA-WBB	För simbassänger med liner. Galler som är löstagbart med två skruvar. Levereras komplett med fläns, gummipackning och skruv.
125938	A-WBS	125936	A-WBB	För betongpooler. Galler som är löstagbart med två skruvar. Bottenavloppet är försett med flänsar, som gjuts in i betongen.
126751	Ingjutningsrör av rostfritt syrafast stål med tätningsfläns. Invändig gänga 2". Utvändig gänga 2". Längd 600 mm.			

### Art.nr. Tillbehör för glasfiberpool

125390 Skruvsats bottenutlopp glasfiberpool.



Art.nr. 125933 CA-WBS sidoanslutning, 125938 A-WBS sidoanslutning



Art.nr. 125931 CA-WBB bottenanslutning, 125936 A-WBB bottenanslutning