



# MiniMaster

Mäter och doserar kemikalier automatiskt.

Ett nytt sätt att utrusta din pool.  
Ger optimal vattenkvalitet med automatik.

- Mäter kontinuerligt pH och fritt klor
- Två digitala kontrollenheter med tydliga LED-dioder
- Enkel att ställa in och läsa av
- Inbyggt förfilter
- Elektronisk flödesmätare
- Enkel åtkomst för kalibrering
- Separata moduler för varje mätelektrod
- Slangpump eller klorinator som tillbehör
- Automatisk dosering av kemikalier
- Enkel att installera



## Avancerad och intelligent MiniMaster för privata pooler.

Nu är den här, mätenheten MiniMaster, som ger dig kontinuerlig övervakning och automatisk dosering (desinfektion) av vattenkvaliteten på samma sätt som sker på publika bad och stora hotellanläggningar. MiniMaster bygger på samma teknik som Pahléns välkända Autodos, som är inne på sin tredje generation. Med en MiniMaster installerad i din pool behöver du inte längre tänka på din vattenkvalitet för det sköter MiniMaster automatiskt.

MiniMaster övervakar din vattenkvalitet kontinuerligt, vilket gör det enkelt att bibehålla ett rent och klart vatten. Vid behov doseras automatiskt rätt mängd kemikalier via en slangpump eller klorinator (tillval). Detta ger i sin tur en jämn och låg förbrukning av kemikalier.

Nu behöver du inte längre be någon om hjälp med att dosera klor i din pool när du är bortrest eller på semester. MiniMaster sköter detta åt dig och ditt poolvatten kommer att vara rent och klart när du kommer hem.

## MiniMaster finns i flera olika utföranden för att passa alla typer av pooler.

Den mest avancerade versionen av MiniMaster gör det mesta jobbet åt dig. MiniMaster utrustad med alla tillval är en komplett mät- och doserenhet. pH-värdet mäts med hjälp av en pH-elektrod och klorvärdet med hjälp av en klorelektrod. Klara och tydliga LED-dioder visar statusen på din vattenkvalitet. Grönt indikerar inställt optimalt värde, gult indikerar att det sannolikt är dags att dosera eller att doseringen har varit för stor. När röd lampa lyser är värdet för högt eller för lågt och MiniMaster kommer automatiskt att dosera för att uppnå rätt pH- och/eller klorvärde. Kalibreringen av enheten är mycket enkel och görs genom att två knappar trycks in samtidigt på kontrollenheten. För att få ett exakt mätvärde är MiniMaster försedd med en flödesmätare och flödesjustering för korrekt kalibrering.

MiniMaster finns också som en enkanalsversion, som antingen övervakar vattnets pH-värde eller klorvärde. MiniMaster indikerar tydligt kvaliteten på ditt vatten med hjälp av LED-dioder. Indikering av värdena sker på samma sätt som ovan.

Välj till slangpump eller saltklorinator för doseringen av syra eller bas (pH) eller klor, så får du en komplett enhet.



Pahlén bryr sig om framtiden

Symboliserar våra gröna produkter med långsiktig och hållbar miljö- och energiteknik



Det uppmätta värdet i poolen visas symboliskt på displayen med de sju lysdioderna. När enheten mäter blinkar någon av dioderna. Vid aktiverad mätning eller dosering lyser någon av dioderna konstant.

### Elektronisk kontrollpanel med LED-dioder

- Dosering on/off
- Timerfunktion för forcerad dosering
- Grön indikering visar det inställda optimala värdet
- Gul indikering visar avvikelse från inställt värde
- Röd indikering visar kraftig avvikelse från inställt värde
- Blinkande röda dioder vid för lågt flöde
- Aktuell flödesindikering

För att underhåll vid t.ex. vinterstängning, byte av uttjänta elektroder eller referensmätning av elektroder på ett enkelt sätt ska kunna utföras är flödescellsmodulen konstruerad för att kunna fällas framåt. Modulen är även försedd med en tappkran för testvatten.

Kalibrering eller justering av flödet görs på flödescellsmodulen. Det transparenta höljet framför modulen gör det även väldigt enkelt att se om det är flöde till enheten.



### Tillval

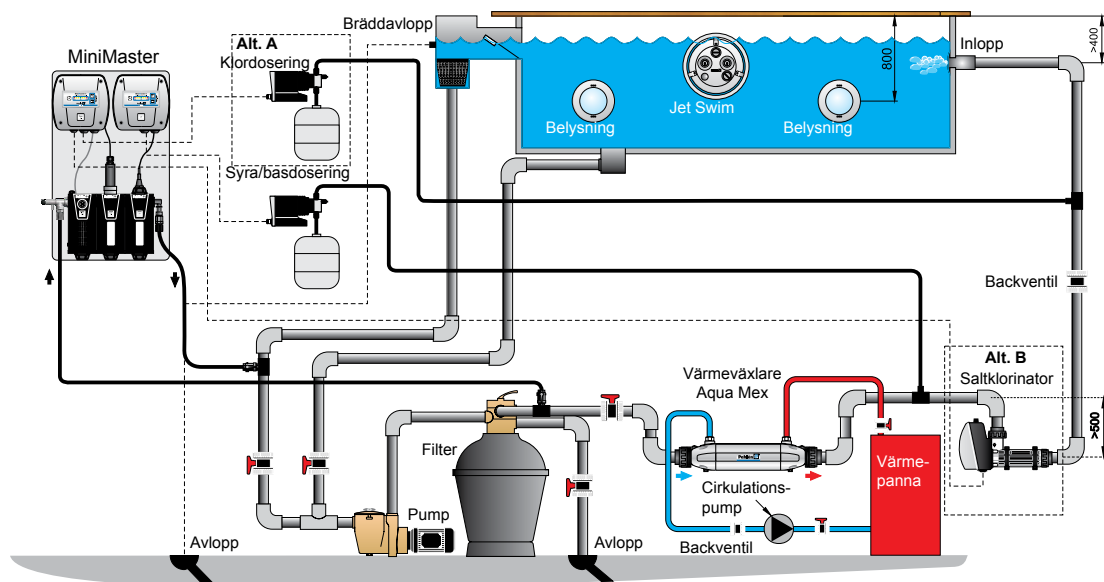
För att doseringen ska ske precist och korrekt används en slangpump, som ger en jämn dosering. Slangpumpen är fabrikskalibrerad för att fungera med de flesta poolanläggningar redan vid start av MiniMaster. Vid behov kan doseringen justeras för att passa just din poolanläggning.

Slangpumpen är försedd med ett transparent lock, vilket gör att man kan se när den är i drift. Den är liten och kompakt och lätt att placera även i trånga utrymmen. Den levereras komplett med monteringsfästen, anslutnings slangar och kablar, vilket förenklar installationen.





- **Digital kontrollpanel** - Enkel att ställa in och använda.
- **Mätelektroder av högsta kvalitet** - För precis mätning.
- **Flödesmätare** - För exakt mätvärde.
- **Finmaskigt inbyggt filter** - Förhindrar småpartiklar att påverka mätningen.
- **Ny modern design** - Liten och kompakt. Enkel hantering och skötsel.
- **Fällbar flödescellsmodul** - Gör underhållet lättare än någonsin.
- **Transparent flödescell** - Klar och tydlig översikt över flödet.
- **Tappkran** - Enkelt att ta mätvatten på rätt ställe.
- **Automatisk mätning av vattenkvaliteten** - Ger optimerad och ekonomisk åtgång av kemikalier.
- **Styrning av slangpump och saltklorinator** - Jämn och stabil gång.
- **Inbyggt doseringsskydd** - Säker dosering.



## Tekniska data

	pH/klor	klor	pH
Effektförbrukning exkl doserutrustning	4W	2W	2W
Effektförbrukning doserutrustning (max)	2x100W	100W	100W
Märkström		1 A	
Spänning	220-240 1~N 50/60Hz		
Temperaturområde	0 till +45°C		
Täthetsklass	IP44		
Mått LxBxH	310x84x500 mm		
Vikt	2 kg		

## Pump

Mottryck	1,5 bar
Sughöjd	1,5 m
Pumpeffekt	3,5W
Slangmaterial	Santopren

## Beställningsguide

### MiniMaster och elektrodkit

Art.nr	pH&klor	klor	pH
416620 MiniMaster	•		
416621 Elektrodkit	•		
416600 MiniMaster		•	
416601 Elektrodkit		•	
416610 MiniMaster			•
416611 Elektrodkit			•

### Tillval

413335 Slangpump 4	•	•	•
418100 Saltklorinator 12	•	•	
418125 Saltklorinator 25	•	•	

Komplett MiniMaster består av en MiniMaster och ett elektrodkit. Kemikalier ingår ej. Beställs separat hos din återförsäljare.



**Pahlén AB**  
Box 728, 194 27 Upplands Väsby  
e-post: [info@pahlen.se](mailto:info@pahlen.se), [www.pahlen.se](http://www.pahlen.se)

Reservation för ev. tryckfel. Rätt till ändringar av  
tekniska specifikationer och sortiment förbehålles.